



**ROTATIF7
ROTATIF7L**

Protection

Equip'Urbain - Août 2022

PORTIQUE ROTATIF OUVRANT

DESCRIPTION PRODUIT

- Portique rotatif ouvrant à 90°.
- 2 Tubes acier Ø 160 mm avec poignées.
- 2 Traverses en tube acier rectangle 150 x 50 mm.
- 1 coulisseaux verrouillable par cadenas (fournie).
- Blocage de la rotation par goupille et cadenas (fournie).
- 1 panneau type B12 (indication de hauteur de passage).
- Passage libre: L. 7 x 1.90 m.

COLORIS POSSIBLE

ROTATIF7 :

Finition galva.

ROTATIF7L :

Finition polyzinc et peinture poudre cuite au four.

POIDS ET DIMENSIONS

Poids : 200 kg

Dimensions : L. 7315 x H. 1900 mm.

TRAITEMENT DE SURFACE

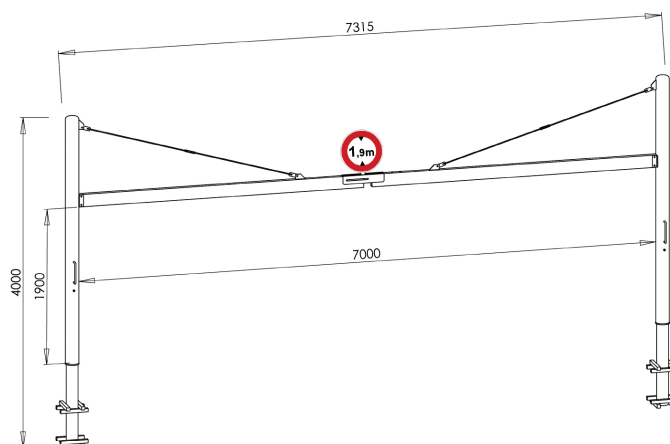
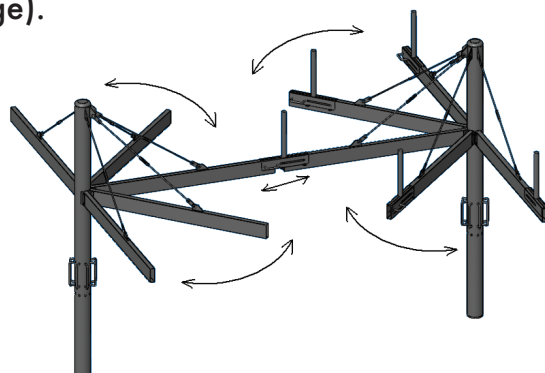
Traitement anti-corrosion : galvanisation à chaud.

Finition poudre polyester cuite au four.

OPTIONS

- Finition poudre polyester cuite au four.
- Bandes réfléchissantes Classe 1.

DESSIN TECHNIQUE



www.equip-urbain.com

8 et 10, rue Lavoisier

77400 Lagny-sur-Marne

S.A.S. AU CAPITAL DE 342 000 € - SIRET 304 101 595 00037 APE 4669C - RCS MEAUX B304 101 595 - N° TVA FR 09 304 101 595

01 64 30 54 04