



TUBO

PROTECTION

Equip'Urbain - Avril 2015

BARRIÈRE À SERRURE TUBO

DESCRIPTION PRODUIT

- Arceau acier galva en profil tubulaire \varnothing 48 mm.
- Pied central télescopique \varnothing 55 mm (serrure)
- Fermeture par serrure à demi-cylindre de profil européen avec barillet à piston ou serrure pompier (triangle 11 mm).
- Articulations sur 3 sabots arrondis en acier galva.
- Mise en place : la barrière se positionne suivant votre choix pied central vers le véhicule ou vers l'allée.
- Fixation par chevilles fournies pour sol béton.
- "U" de scellement en supplément.

COLORIS POSSIBLE

Acier galva.

POIDS ET DIMENSIONS

Poids : 10 kg.

Dimensions : L. 850 x l. 318 x H. 455 mm (tiges fournies).

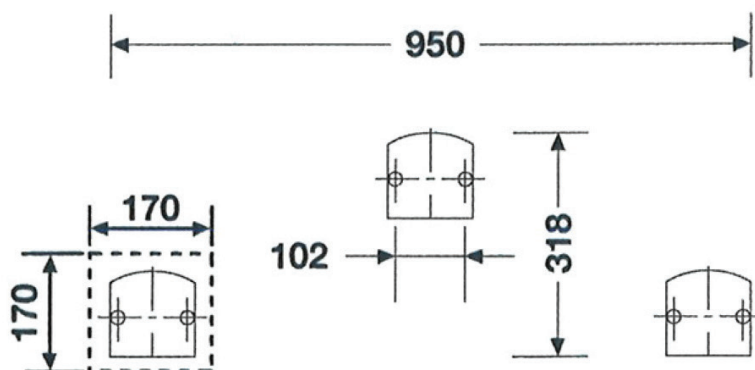
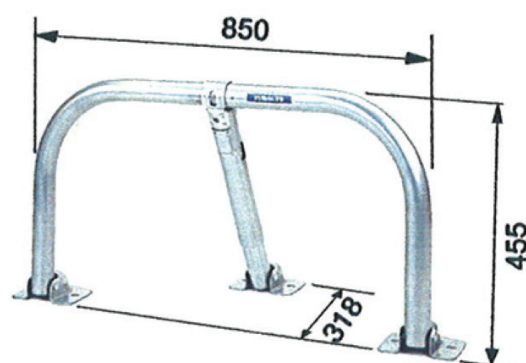
TRAITEMENT DE SURFACE

Traitement anti-corrosion : galvanisation à chaud.



Option → La serrure même numéro pour un groupe de barrières

DESSIN TECHNIQUE



www.equip-urbain.com

8 et 10, rue Lavoisier Z.I. • 77400 Lagny-sur-Marne • Tél. : 01 64 30 54 04 / Fax : 01 64 30 80 36
S.A. AU CAPITAL DE 342 000 € - SIRET 304 101 595 00037 - APE 4686C - RCS MEAUX B304 101 595 - N° TVA FR 09 304 101 595

01 64 30 54 04